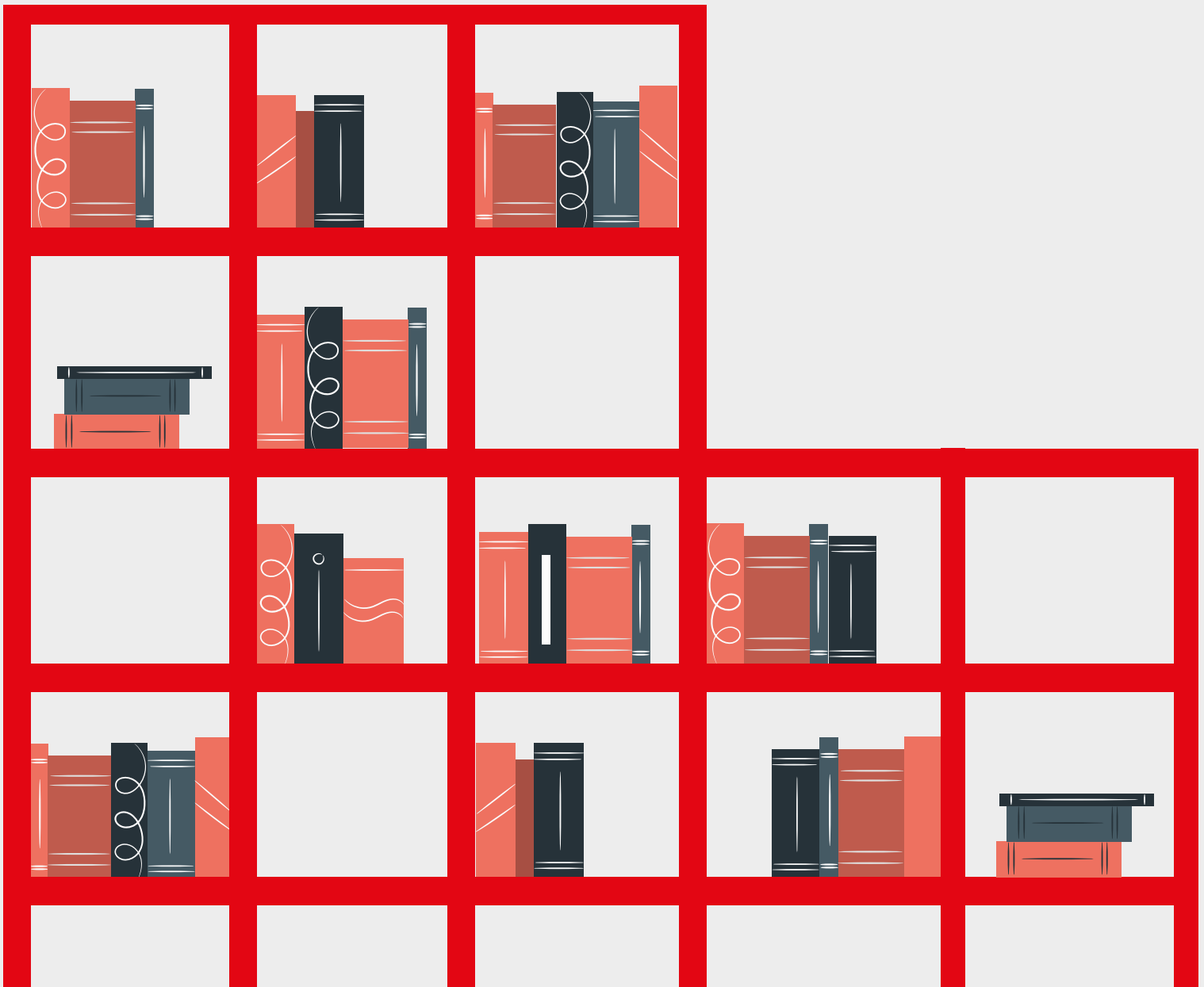




fratelligionchettimatelica





Biblioteca comunale / Matelica (MC)



Museo Storia della Scienza / Firenze



*Le esigenze più complesse hanno
creato i nostri migliori progetti*

*The most complex requirements
made us create our best projects*



F.LLI GIONCHETTI

Inserita nella prospettiva del mercato europeo, la Fratelli Gionchetti porta con sé decenni di esperienza.

Specializzata nella realizzazione di biblioteche, la ditta è in grado di trovare soluzioni per qualsiasi tipo di ambiente, conciliando funzionalità ed eleganza.

Fratelli Gionchetti boasts a hundred years of experience and is aiming at expanding its international market in Europe and worldwide. Our company is specialized in the creation of libraries and furnishings for libraries. We can find solutions for any type of environment, with a combination of practicality and elegance.

DALLA PROGETTAZIONE ALLA REALIZZAZIONE

Dalla progettazione, passando per la scelta dei materiali, alla realizzazione, ogni fase produttiva viene portata a compimento da personale altamente specializzato e, se da un lato i materiali risultano resistenti nel tempo, dall'altro il design è originale ed in sintonia con l'ambiente circostante.

FROM DESIGN TO MANUFACTURING AND INSTALLATION
From the design stage, to the choice of materials, up to manufacturing and installation, each step of the production process is completed by highly qualified personnel. The materials we use stand the test of time, and our designs are unique and become one with the surrounding environment.

SOLIDITÀ ARTIGIANALE

A tutt'oggi la più grande difficoltà a livello di produzione sta nel fondere insieme la creatività e l'unicità tipiche del lavoro artigianale e la precisione e la rapidità che appartengono invece al mondo industriale: consapevole di questo, la Fratelli Gionchetti assicura la genuinità e la solidità artigianali grazie all'accurata selezione dei progettisti e la perfezione della realizzazione grazie al continuo rinnovamento dei macchinari, sempre al passo coi tempi.

SOLID CRAFTSMANSHIP

The greatest difficulty to date in terms of manufacturing lies in blending together the creativity and uniqueness of craftsmanship with the precision and speed which characterize the industrial world. Fratelli Gionchetti takes on the challenge and ensures authentic and solid craftsmanship of its products: drawing on the expertise of a selected team of designers in conjunction with the high precision delivered by state-of-the-art machinery, the company is always in step with the times.





Università degli Studi di Verona / Biblioteca economica Santa Marta



Biblioteca comunale "Salara" / Jesi (AN)



Università degli Studi di Genova / dip. di Lingue e letterature straniere



Università degli Studi di Macerata / Biblioteca di Giurisprudenza



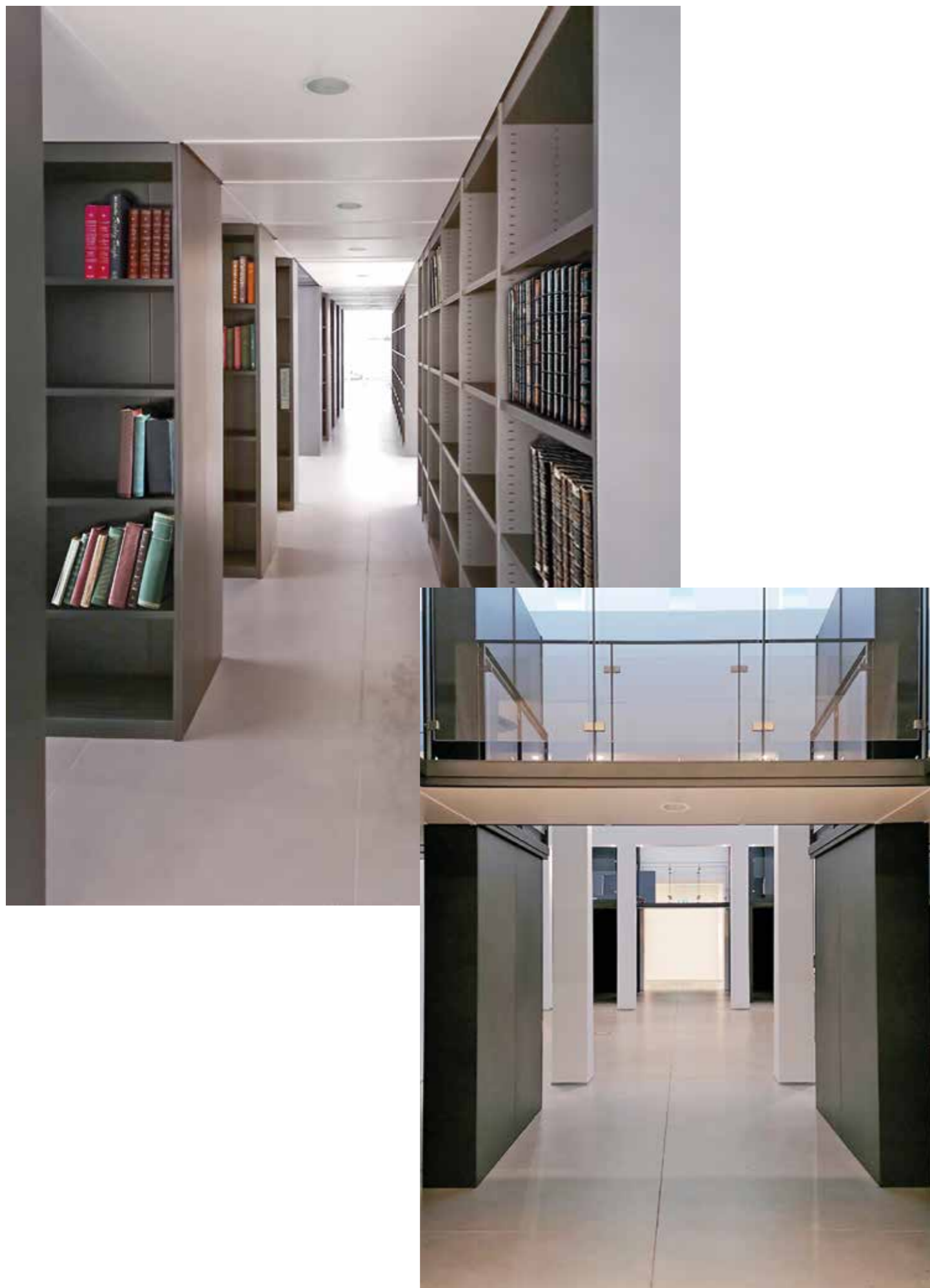
Biblioteca Arcivescovile "Cardinale P. Maffi" - Pisa



Biblioteca comunale - Montevarchi (AR)



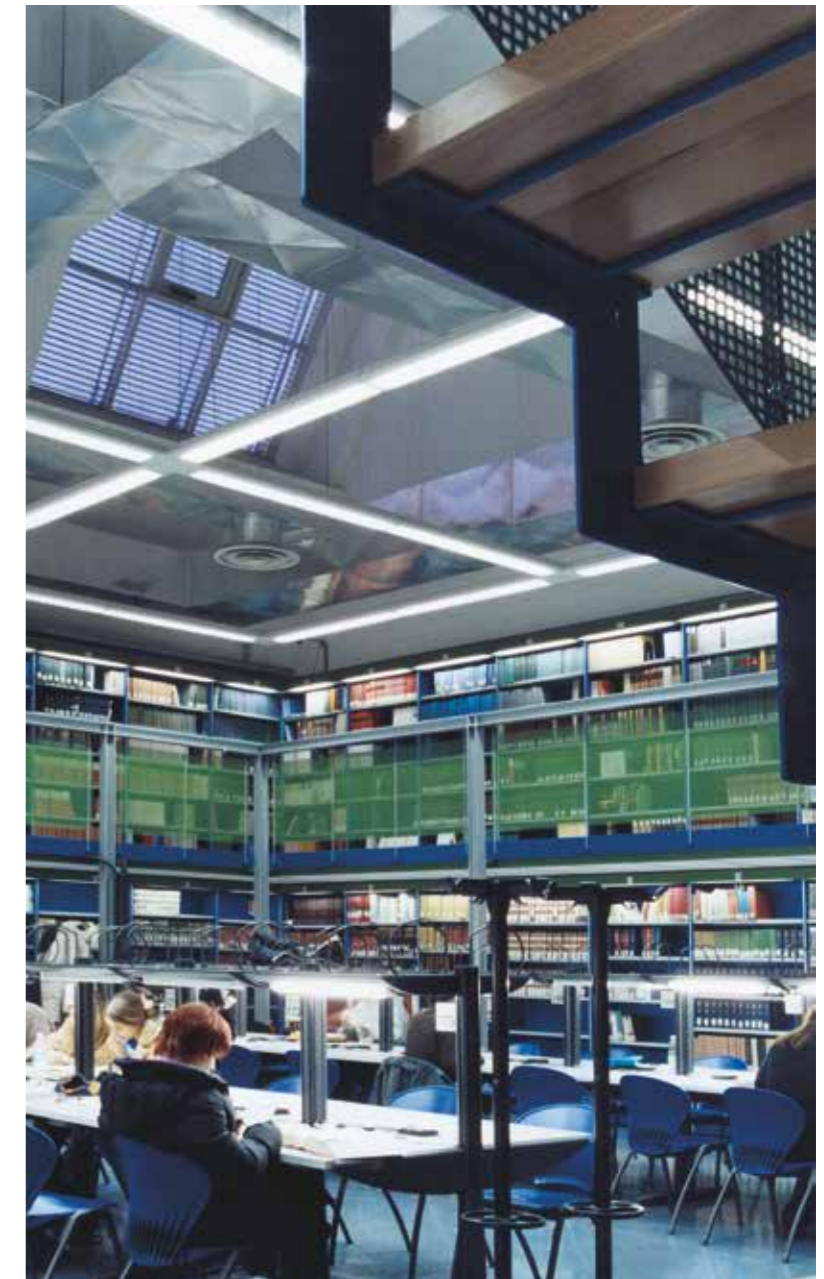
Archivio centrale di Stato - Roma



Biblioteca comunale Foresiana "De Laugier" - Portoferraio (Isola d'Elba)









Biblioteca Diocesi Foligno (PG)



Università degli Studi di Macerata / Biblioteca di Giurisprudenza



Biblioteca Diocesi di Assisi (PG)





Monastero Adoratrici Perpetue - Monza



Congregazione dei Preti della Dottrina Cristiana - Roma



Curia Arcivescovile - Pisa



Congregazione per le Chiese orientali - Roma



Biblioteca Santuario di Montevergine - Mercogliano (AV)



Università degli Studi di Pavia / Facoltà di Musicologia - Cremona



*“Casa è dove
ci sono libri”
Richard Burton*

*“Home is where
the books are”
Richard Burton*

Seminario Arcivescovile - Fermo



Università degli Studi di Pavia / Biblioteca “F. Petrarca”

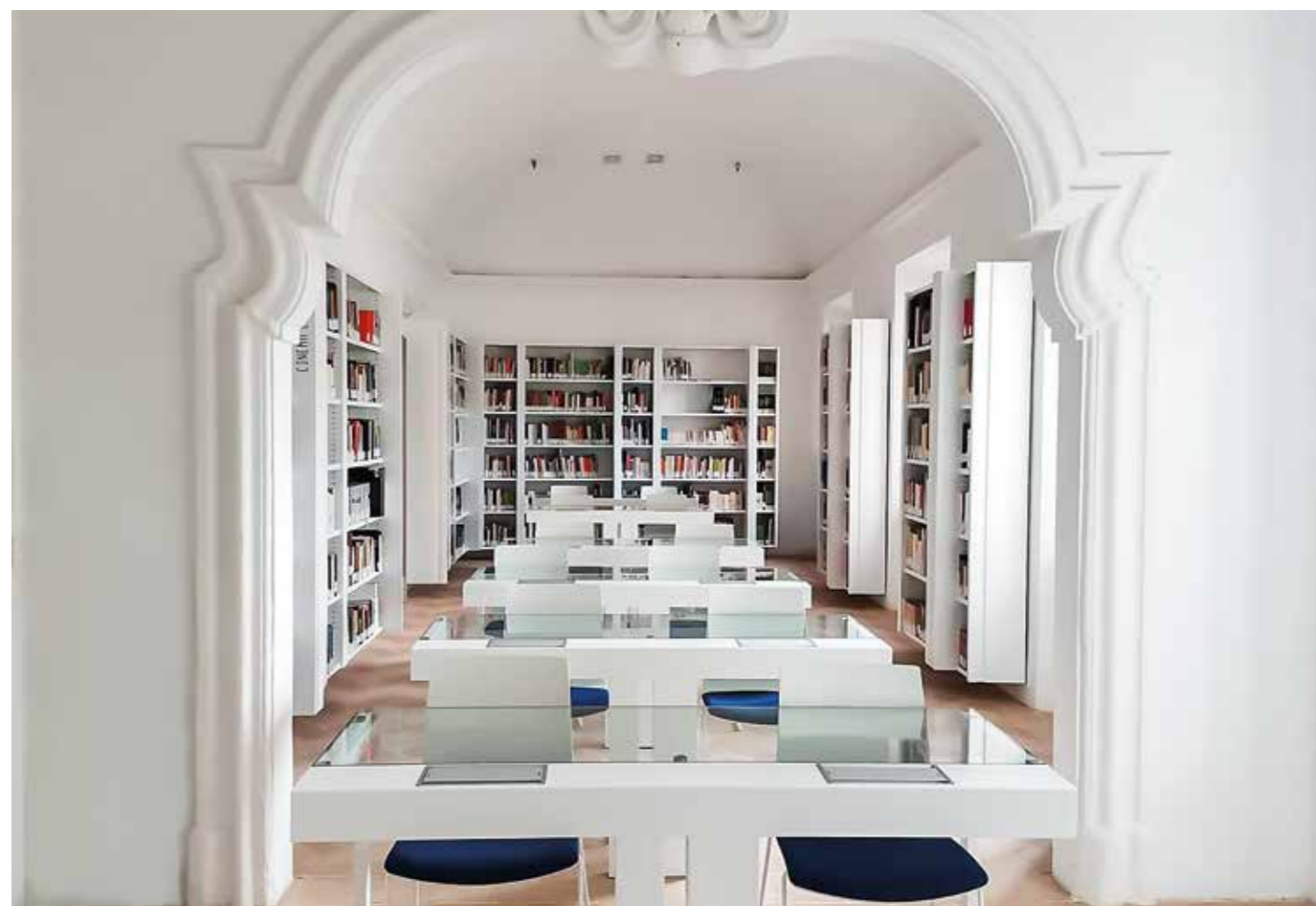


Convento San Francesco Frati Minori Conventuali - Ravenna



Sacro Convento Basilica di San Francesco - Assisi





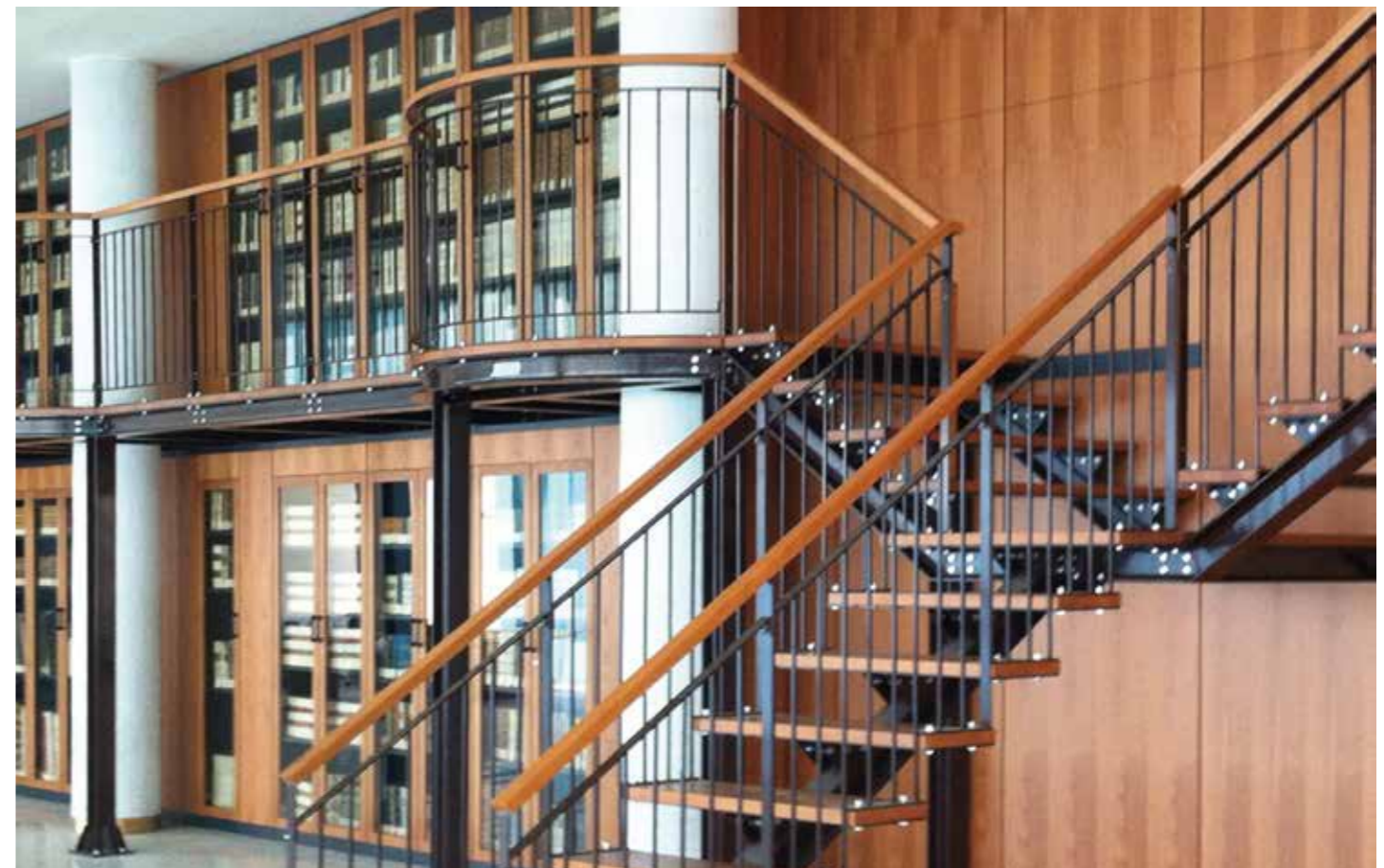
Università Sapienza / Biblioteca "Ludovico Quaroni" - Roma



Istituto Tecnico Commerciale e per Geometri - Chieti



Università degli Studi di Napoli / Facoltà di Ingegneria



Bancone Vestilo



Università degli Studi di Urbino Carlo Bo / Rettorato







Fondazione Spes - Roma



Biblioteca Nazionale Marciana di Venezia



Biblioteca Comunale di Matelica (MC)



Biblioteca Comunale di Corinaldo (AN)



Università degli Studi Roma Tre / Facoltà di Economia



Biblioteca comunale Paroniana - Rieti



ISPRA - Roma



Biblioteca civica - Cosenza





Scaffali a fiancate piene
Costituiti da due facciate a doppia parete collegate da una base e da un cappello. Ripiani spostabili passo mm 30. Profondità cm. 30. Altezza cm. 200/250/300.

Full-sided shelves
Frame consisting of two double-walled vertical panels connected by a top and bottom panel. Movable shelves with a 30 mm pitch. Depth: 30 cm. Height: 200/250/300 cm.



Scaffale rivestito in legno
Costituiti da due fiancate a doppia parete collegate da una base e da un cappello. Ripiani spostabili passo mm. 30. Profondità cm. 30. Rivestiti in legno. Altezza cm. 200/250/300

Wood-clad shelves
Consisting of two double-walled sides connected by a base and a top panel. Wood-clad movable shelves with a 30 mm pitch. Depth: 30 cm. Height: 200/250/300 cm.



Scaffali legno metallo
Fiancate realizzate in pressato di legno rivestito in faggio evaporato e lucidate al naturale con vernici atossiche, piedini regolabili. Ripiani spostabili passo mm. 32. Profondità cm. 32. Altezza cm. 200/250/300.

Wood and metal shelves
Side panels made of compressed wood covered in steamed beech which is polished to a natural finish with non-toxic paints. With adjustable feet. Movable shelves with a 32 mm pitch. Depth: 32 cm. Height: 200/250/300 cm.



Scaffali "Vestilo"
Costituiti da fiancate in lamiera sagomate e forate con possibilità di rivestimento in legno o PVC, piedini regolabili. Ripiani spostabili passo mm. 35. Profondità cm. 27,5. Altezza cm. 200/250/300.

"Vestilo" shelves
Consisting of contoured and perforated sheet metal sides, with the possibility of adding a wood or PVC cladding. With adjustable feet. Movable shelves with a 35 mm pitch. Depth: 27,5 cm. Height: 200/250/300 cm.



Espositore "Vestilo"
Costituiti da fiancate in lamiera sagomate e forate con possibilità di rivestimento in legno o PVC, piedini regolabili. Ripiani orizzontali e pianetti espositivi inclinabili e ribaltabili con arresto orizzontale. Dimensioni cm. 100 x 36 x 200 h.

"Vestilo" Display Unit
Double-walled side panels connected together by the base and the interlocking top panel. The horizontal shelves and display shelves can be tilted and folded down and blocked horizontally. Size: 100 x 36 x 200 (h) cm.



Espositore E-RIV/5
Fiancate a doppia parete, collegate fra loro dalla base e dal cappello ad incastro. Ripiani orizzontali e pianetti espositivi inclinabili e ribaltabili con arresto orizzontale. Dimensioni cm. 100 x 40 x 200 h.

E-RIV/5 Display Unit
Double-walled side panels connected together by the base and the interlocking top panel. The horizontal shelves and display shelves can be tilted and folded down and blocked horizontally. Size: 100 x 40 x 200 (h) cm.



Espositore E-RIV/15
Fiancate a doppia parete, collegate fra loro dalla base e dal cappello ad incastro. Ripiani orizzontali e pianetti espositivi inclinabili e ribaltabili con arresto orizzontale. Dimensioni cm. 100 x 40 x 200 h.

E-RIV/15 Display Unit
Double-walled side panels connected together by the base and the interlocking top panel. The horizontal shelves and display shelves can be tilted and folded down and blocked horizontally. Size: 100 x 40 x 200 (h) cm.



Scaffali a palchetto
Costituiti da montanti ad omega collegati da base e traverse orizzontali. Ripiani spostabili passo mm. 27 con fianchetti laterali. Profondità cm. 40. Altezza cm. 220/260/300.

Cantilever shelves
Consisting of omega brackets connected by a base and horizontal crosspieces. Movable shelves with a 27 mm pitch, with side panels. Depth: 40 cm. Height: 220/260/300 cm.



Mobile portaoggetti

Nr. 6/8/10 vani da cm. 50 x 47 x 30 h. Ogni vano chiuso con sportello a battente montato su cerniere a molla. Portanome. Serratura di chiusura singola per ogni sportellino con chiavi in doppio esemplare, su richiesta a gettone in Euro.

Storage cabinet

6/8/10 compartments measuring 50 x 47 x 30 (h) cm. Each compartment features a hinged door mounted on spring hinges. Name tag. Each door has an individual lock supplied with two key copies. Also available with coin operated lock (Euro) on request.



Armadi con ante scorrevoli

Realizzati in monoblocco interamente saldato. Ante scorrevoli con cuscinetti a sfera e serratura. Specchiatura con griglia o cristallo. Ripiani spostabili passo mm. 30. Profondità cm. 37,5. Altezza cm. 195. Possibilità di sopralzo da cm. 100 h.

Cabinets with sliding doors

Welded monoblock unit. Sliding doors with ball bearings and lock. Glass or metal grid door panels. Movable shelves with a 30 mm pitch. Depth: 37.5 cm. Height: 195 cm. Possibility of raising the cabinet up to 100 cm in height.



Cassettiera portadisegni

Cassetti scorrevoli su cuscinetti a sfera. Serratura con bloccaggio simultaneo dei 5 cassetti Sovrapponibile. Dimensioni cm. 145x111x45 h formato "A0". Dimensioni cm. 114x88x45 h formato "A1".

Drawing storage cabinet

Sliding drawers on ball bearings. Simultaneous locking of the 5 drawers via one single lock Stackable. Size: 145 x 111 x 45 (h) cm, "A0" format. Size: 114 x 88 x 45 (h) cm, "A1" format.



Bancone Vestilo

Banconi di qualsiasi forma e dimensione tramite composizione di moduli, da 60 dritti e curvi a 30° e 45°, concavi o convessi realizzati con pannelli in metallo piegati e forati, autiportanti e totalmente smontabili. È possibile così ottenere forme sinuose lisce a facciata continua.

Vestilo counter

Counters in any shape or size by combining modules which can be straight, angled at 30° and 45°, concave or convex. These modules are made of bent and perforated metal panels which are self supporting and can be entirely disassembled. This makes it possible to create smooth, sinuous shapes with a continuous façade.



Carrello portalibri

Struttura tubolare di acciaio con ruote girevoli e maniglie. Tamponamento in lamiera. Ripiani con bordo di contenimento. Dimensioni cm. 90x50x100H

Book trolley

Tubular steel frame with castor wheels and handles. Sheet metal cladding. Trays with raised edges. Size: 90 x 50 x 100 (h) cm.



Carrello portalibri

Struttura tubolare di acciaio con ruote girevoli e maniglie. Contenitore in laminato plastico spessore mm22 Dimensione cm. 55x60x142H

Book trolley

Tubular steel frame with castor wheels and handles. Plastic laminate case, thickness mm22 Size: 55 x 60 x 142H cm.



Carrello portalibri

Struttura in tubolare d'acciaio con ruote girevoli e maniglie. 3 ripiani metallici con bordino perimetrale di contenimento. Dimensioni cm. 80 x 30 x 80 h.

Book trolley

Tubular steel frame with castor wheels and handles. 3 metal trays with raised edge. Size: 80 x 30 x 80 (h) cm.



Carrello portalibri

Montanti in Acciaio ad omega ad omega con ruote girevoli e maniglia. 4 ripiani spostabili con fianchetti laterali. Dimensioni cm. 50 x 55 x 110 h.

Book trolley

Steel omega uprights, castor wheels handle. 4 movable trays with side brackets. Size: 50 x 55 x 110 (h) cm.



Tavolo lettura

Struttura tubolare di acciaio mm. 40 x 20 con gambi smontabili mm. 30 x 30. Piano in laminato plastico post-forming, bordi semicurvi spessore mm. 30. Dimensioni cm. 140/160/180/200.

Reading table

Tubular steel frame (40 x 20 mm) with removable legs (30 x 30 mm). Tabletop in post-formed plastic laminate, rounded edges, thickness: 30 mm. Size: 140/160/180/200 cm.



Tavolo con lampada

Struttura tubolare di acciaio mm. 40x30 con gambi smontabili mm. 40x30. Piano in laminato plastico spessore mm. 30. Lampada a ponte con luce LED profondità cm. 120. Dimensione cm. 140/160/180/200

Table with lamp

Tubular steel frame (40 x 30 mm) with removable legs (40 x 30 mm). Plastic laminate table top, thickness: 30 mm. LED bridge lamp (depth: 120 cm). Size: 140/160/180/200 cm.



Biblioteca comunale - Spoleto



Biblioteca Vescovile "L. Jacobilli" - Foligno (PG)



Biblioteca Borgo Panigale - Bologna



Ist. Studi Musicali "G. Briccialdi" / Terni



Accademia Nazionale San Luca - Roma

*Esperienza e affidabilità,
progettazione e consulenza,
soluzioni personalizzate, assistenza*

*Expertise and trustworthiness,
design and technical assistance,
customized solutions, customer service.*



fratelligionchettimatelica



fratelligionchettimatelica

F.lli Gionchetti Matelica FGM s.r.l.

Sede e stabilimento: Via M. Polo, 2
62024 Matelica (MC) - ITALY
tel. (+39) 0737.787345 fax (+39) 0737.787422
www.gionchetti.it
programmazione@gionchetti.it

